

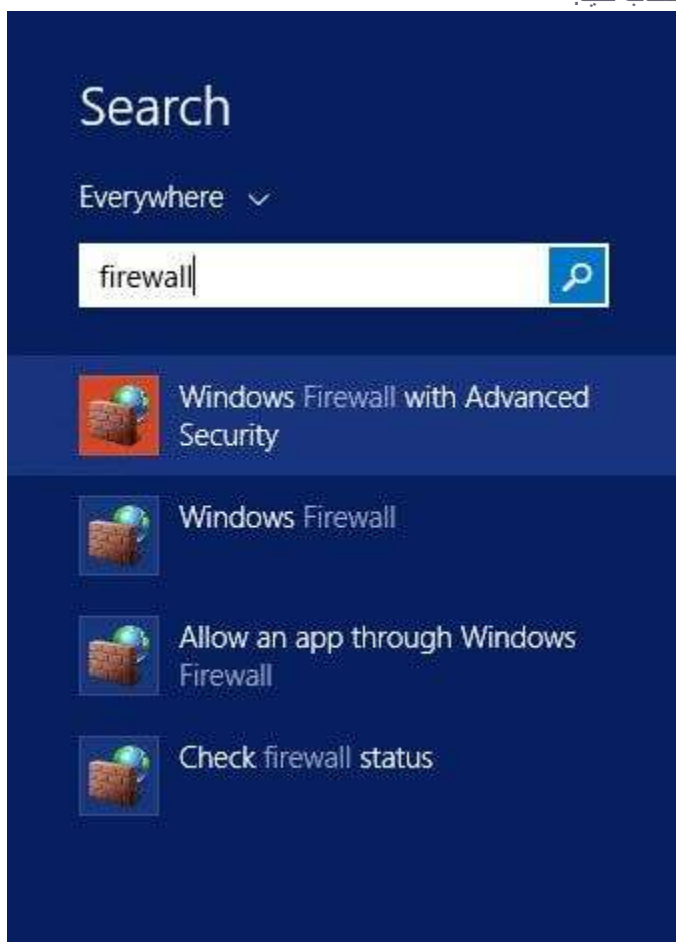
باز کردن و بستن پورت در فایروال ویندوز

باز کردن پورت در فایروال ویندوز

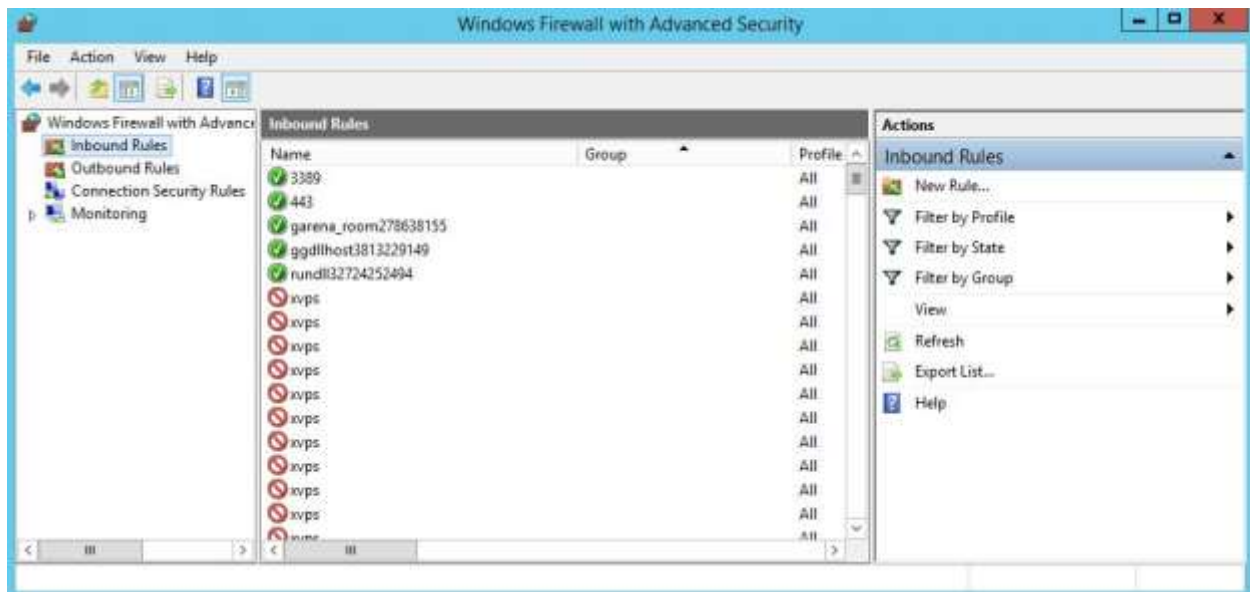
جهت باز کردن یک یا چند پورت خاص در ویندوز مراحل زیر را مرحله به مرحله اجرا نمایید.

ما در این آموزش از ویندوز سرور ۲۰۱۲ استفاده کردیم اما باز کردن و بستن پورت ها در ویندوز سرور ۲۰۰۸ و ۲۰۱۶ ، ویندوز ۱۰ ... نیز دقیقا به همین صورت انجام می گردد.

ابتدا عبارت firewall را در استارت منو جستجو نمایید و گزینه firewall with advanced security را انتخاب کنید.

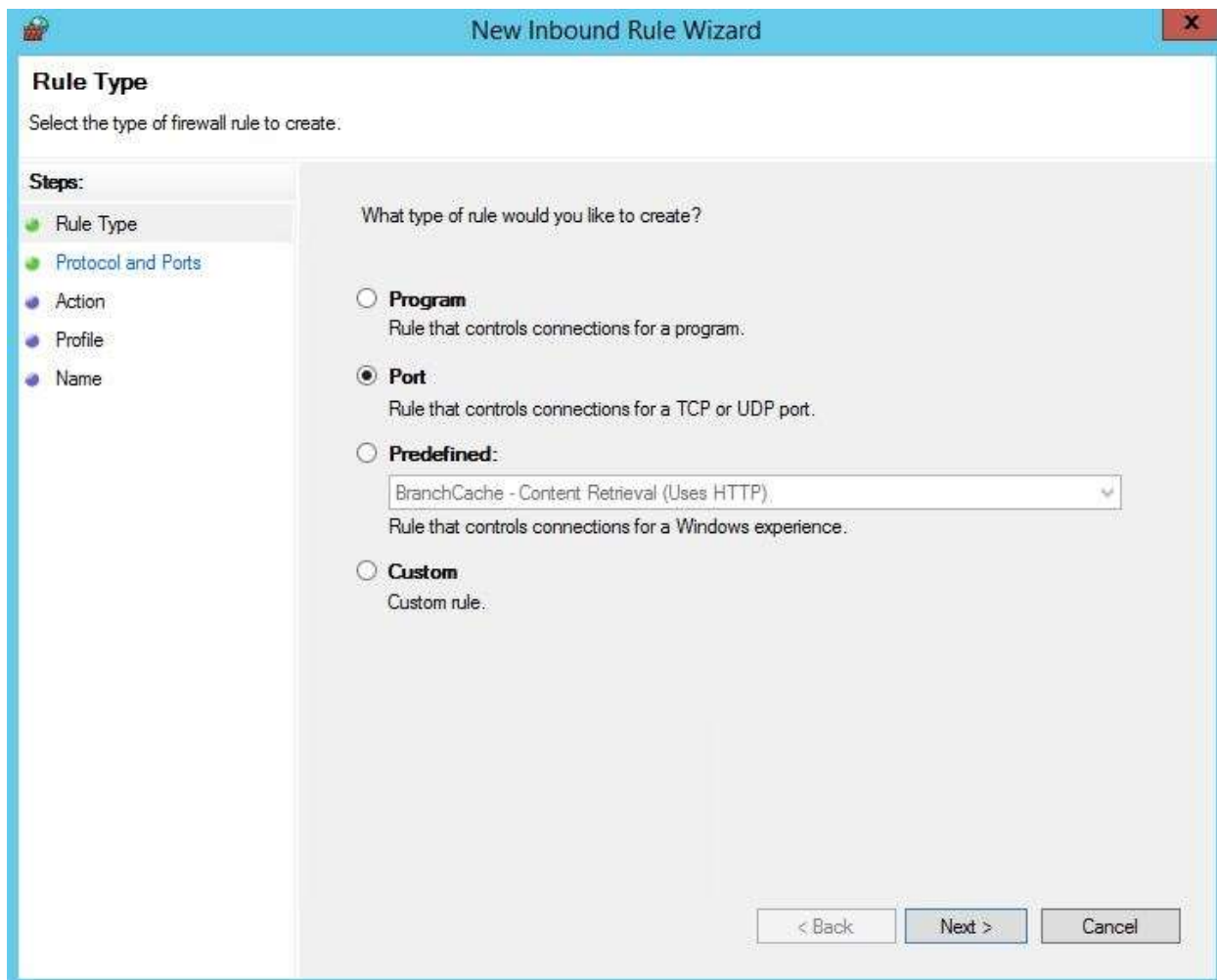


پس از باز شدن بخش firewall with advanced security در منو سمت چپ گزینه های inbound rules و outbound rules به ترتیب پورت های ورودی و پورت های خروجی در دسترس شما قرار دارد.



در این مقاله قصد داریم دو پورت ۳۳۸۹ و ۳۳۰ را در فایروال ویندوز مجاز نماییم.

بر روی inbound rules واقع در منو سمت چپ کلیک می کنیم و سپس از منو سمت راست گزینه new rule... را انتخاب می کنیم.



در این قسمت شما می‌توانید یک برنامه، پورت و یا سرویس دیگری را به لیست مجاز فایروال اضافه نمایید. از آنجایی که ما قصد داریم دو پورت ۳۳۸۹ و ۳۳۰ را در فایروال باز کنیم از بین گزینه‌ها port را انتخاب می‌کنیم و بر روی Next کلیک می‌کنیم.

New Inbound Rule Wizard

Protocol and Ports

Specify the protocols and ports to which this rule applies.

Steps:

- Rule Type
- Protocol and Ports
- Action
- Profile
- Name

Does this rule apply to TCP or UDP?

TCP
 UDP

Does this rule apply to all local ports or specific local ports?

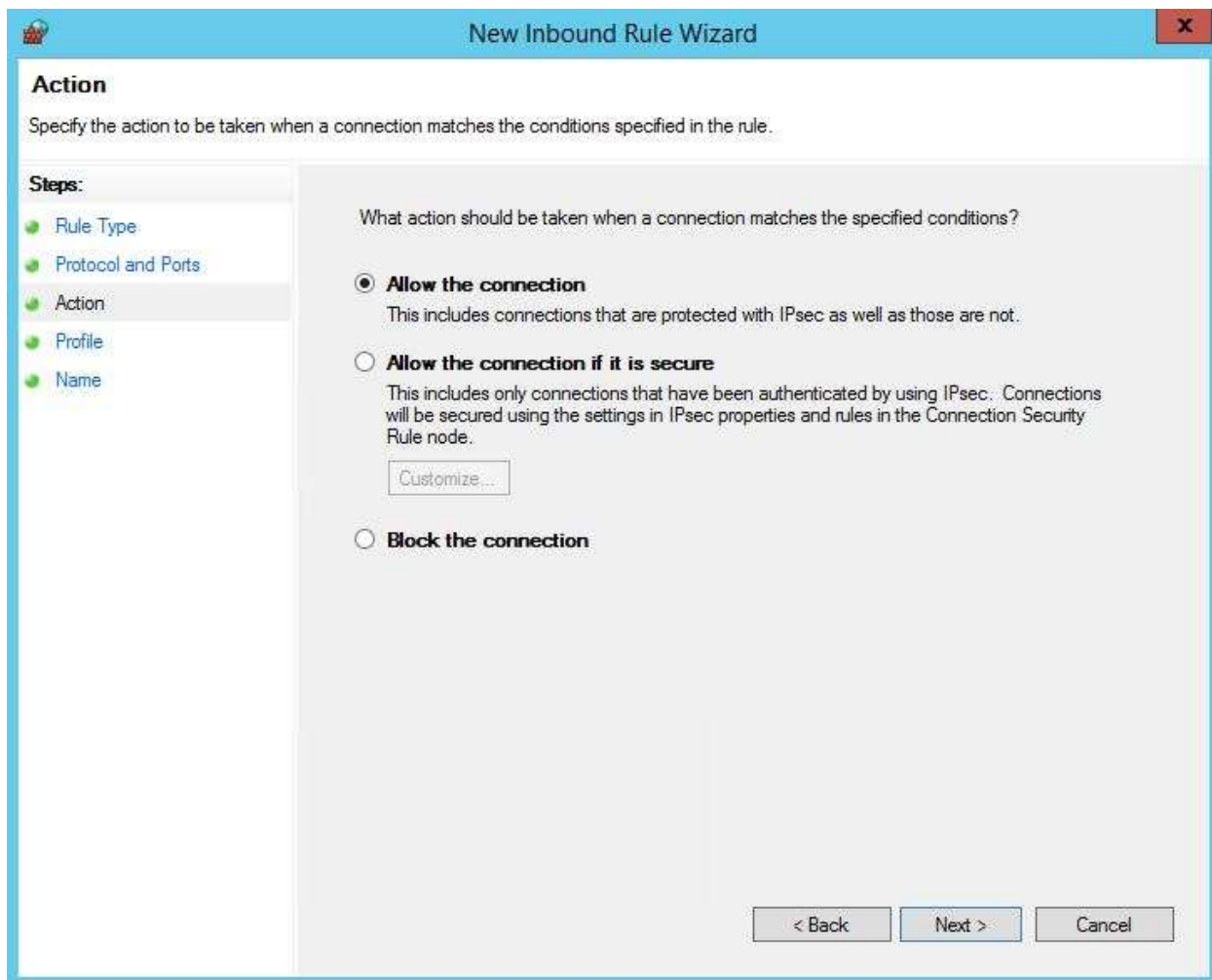
All local ports
 Specific local ports:

Example: 80, 443, 5000-5010

< Back Next > Cancel

در بخش بالایی پروتوکل مورد نظر یعنی tcp یا udp را انتخاب می کنیم و در فیلد Specific local ports شماره پورت هایی که می خواهیم باز کنیم را وارد می کنیم. ما می توانیم تنها یک پورت خاص را داخل فیلد قرار دهیم و یا برای وارد نمودن چند پورت لازم است تا آنها را با کاما از هم جدا کنیم. همچنین می توانیم یک رنج از پورت ها را وارد کنیم برای مثال اگر بخواهیم پورت های ۵۰۰۰ و ۵۰۰۱ و ۵۰۰۲ و ۵۰۰۳ و ۵۰۰۴ را انتخاب کنیم آن را به اینصورت وارد می کنیم: ۵۰۰۰-۵۰۰۴

سپس برای رفتن به مرحله بعد Next را می زنیم.



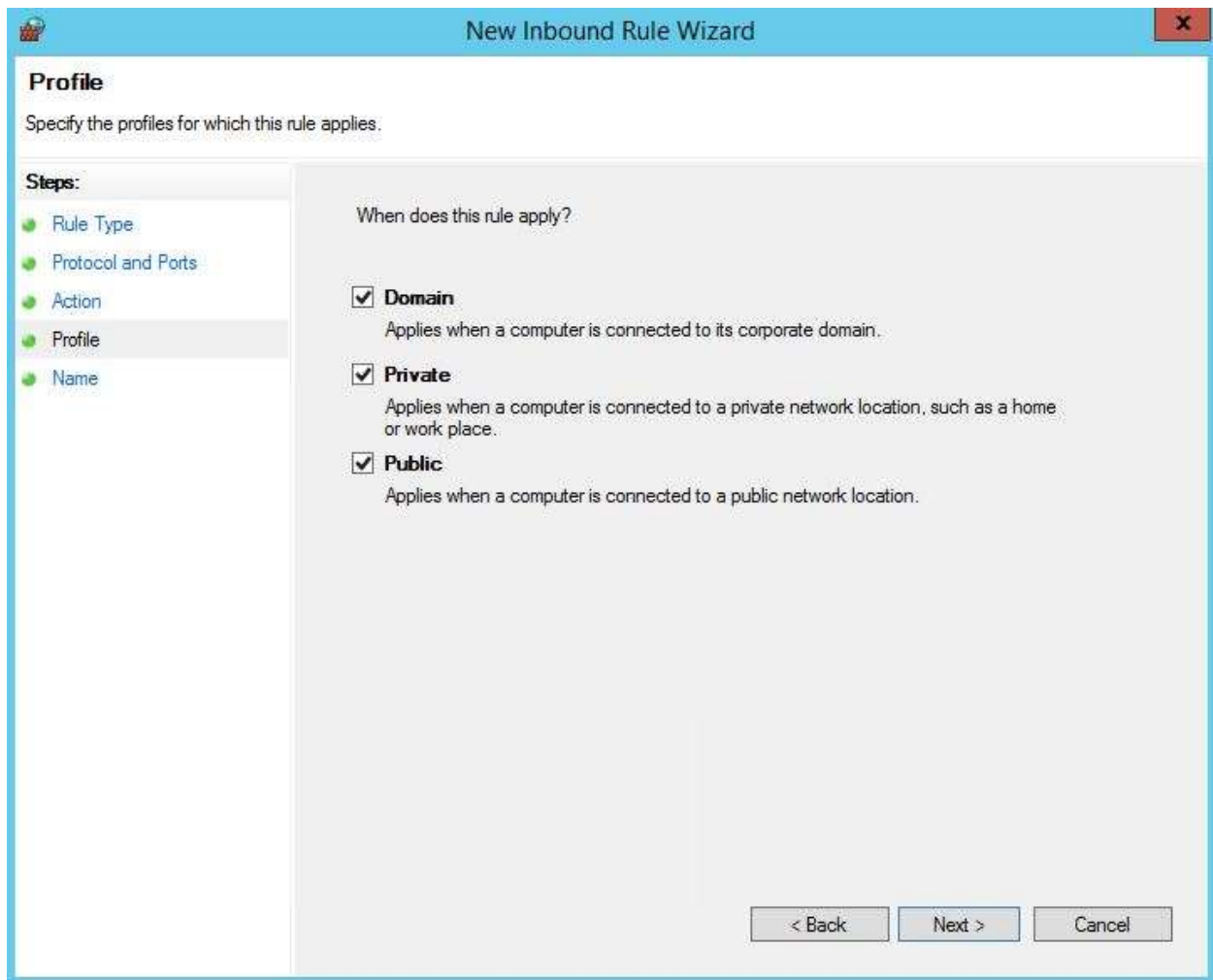
در این مرحله لازم است یکی از سه گزینه را انتخاب کنیم. که هر یک به شرح زیر است:

allow the connection : باز کردن پورت در فایروال ویندوز بدون قید و شرط

allow the connection if it is secure : باز کردن پورت در فایروال ، اگر این پورت ایمن باشد...

block the connection : این مورد مربوط به بستن یک پورت است که در بخش های بعدی مقاله به توضیح آن خواهیم پرداخت.

نهایتاً برای رفتن به مرحله بعد مانند قبل Netx را می فشاریم.



بدون انجام تغییر Next را میزنیم و به مرحله بعد هدایت می شویم...

New Inbound Rule Wizard

Name

Specify the name and description of this rule.

Steps:

- Rule Type
- Protocol and Ports
- Action
- Profile
- Name

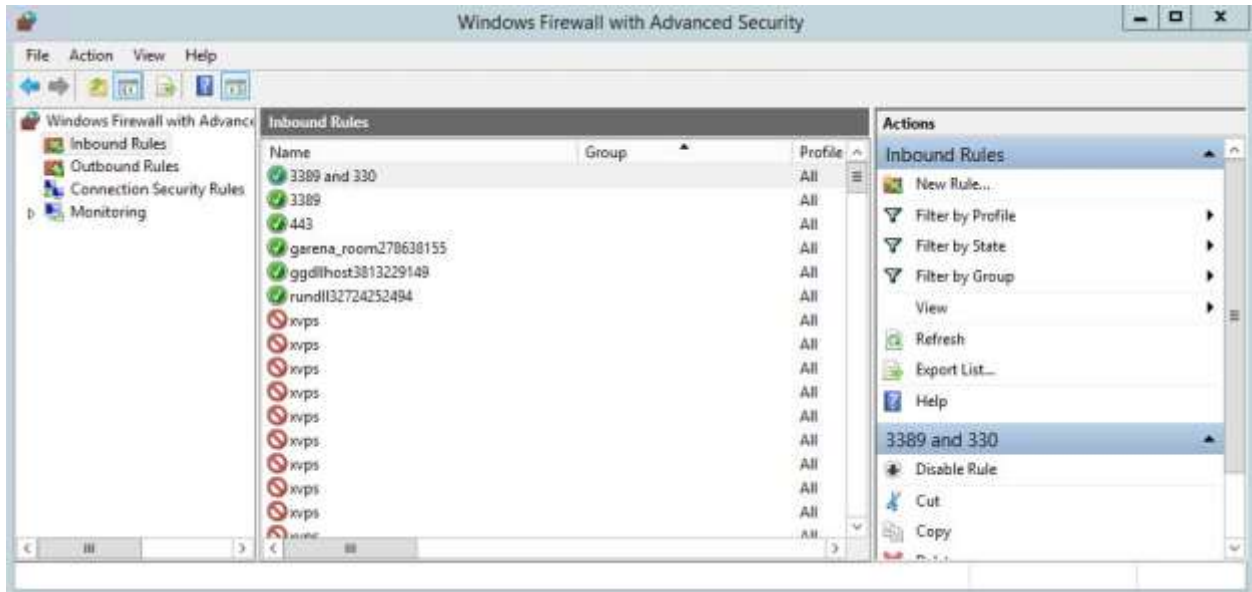
Name:
3389 and 330

Description (optional):
tozihate delkhah

< Back Finish Cancel

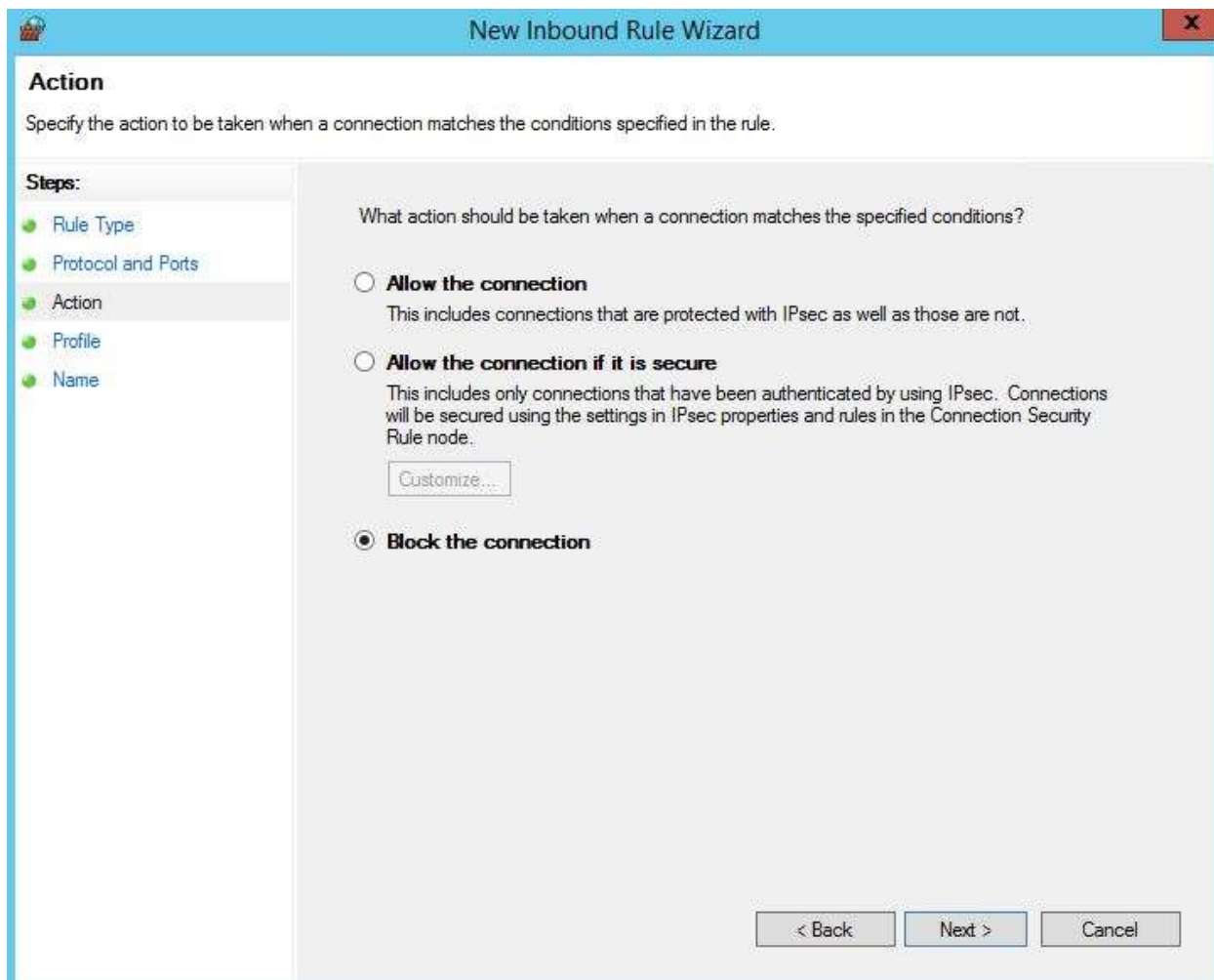
در این قسمت یک نام دلخواه به همراه توضیحات برای rule ایجاد شده انتخاب می کنیم و در آخر Finish را می زنیم.

همانطور که مشاهده می کنید پورت مد نظر شما در فایروال باز شده و به راحتی می توانید از آن استفاده کنید...



بستن پورت های باز سیستم

برای بستن پورت های باز سیستم و یا مسدود نمودن یک پورت در ویندوز فایروال تمامی مراحل بالا را پیش بروید تا به مرحله action برسید ، سپس گزینه Block the connection را انتخاب کنید.



سایر مراحل را نیز مثل قبل پیش بروید. نهایتاً مشاهده خواهید کرد که پورت دلخواه شما در فایروال ویندوز مسدود شده است.

در اینجا ما پورت ۵۵ را مسدود نمودیم.



تست باز بودن پورت

برای اینکه بررسی نماییم آیا rule اضافه شده به فایروال درست عمل کرده و پورت مورد نظر ما باز شده است یا خیر راه های زیادی وجود دارد که به معرفی یکی از آسانترین آنها می پردازیم.

ابتدا به [لینک چک کردن پورت های سیستم](#) مراجعه می کنیم و مطابق با تصویر آیدی سرور خود به همراه پورت هایی که می خواهیم از باز بودن یا بسته بودن آنها آگاه شویم را وارد می کنیم سپس بر روی آیکون Scan کلیک می کنیم.

The screenshot shows the 'Network Port Checker & Scanner Tool' interface. The IP address is 166.171. The Start Port is 3389 and the End Port is 3389. The 'Scan' button is highlighted. Below the input fields, there are radio buttons for 'Normal' (selected) and 'Advance'. The output shows 'Host is up (0.012s latency)'. A table with columns 'PORT', 'STATE', and 'SERVICE' contains one entry: '3389/tcp open ms-wbt-server'. A link 'Click here to find out port STATE meanings.' is at the bottom.

همانطور که مشاهده می کنید پورت ۳۳۸۹ ما باز است.

The screenshot shows the 'Network Port Checker & Scanner Tool' interface. The IP address is 166.171. The Start Port is 55 and the End Port is 55. The 'Scan' button is highlighted. Below the input fields, there are radio buttons for 'Normal' (selected) and 'Advance'. The output shows 'Host is up.'. A table with columns 'PORT', 'STATE', and 'SERVICE' contains one entry: '55/tcp filtered isi-gl'. A link 'Click here to find out port STATE meanings.' is at the bottom.

و پورت ۵۵ مسدود می باشد.